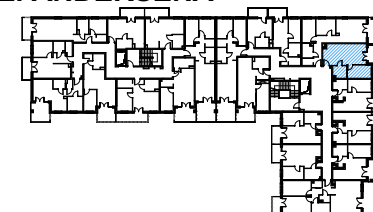


SKALA 1:70

# LOKAL NR 90

BUDYNEK MIESZKALNY WIELORODZINNY  
ZĄBKI, UL. ANDERSENA



KONDYGNACJA: PIĘTRO III  
LICZBA POKOI: 2

## LOKAL NR 90

	NAZWA POMIESZCZENIA	POWIERZCHNIA
090.01	KORYTARZ	5,62m <sup>2</sup>
090.02	SALON Z KUCHNIĄ	22,08m <sup>2</sup>
090.03	POKÓJ	9,49m <sup>2</sup>
090.04	ŁAZIENKA	5,06m <sup>2</sup>
<b>SUMA POW. UŻYTKOWEJ</b>		<b>42,25m<sup>2</sup></b>
	BALKON	9,31m <sup>2</sup>

Uwaga!

Wszystkie powierzchnie należy traktować jako orientacyjne, projektant zastrzega sobie możliwość wprowadzenia zmian w wyniku koordynacji międzybranżowej oraz po konsultacjach z rzeczoznawcami. Wszystkie powierzchnie policzone zostały do warstwy wykończeniowej ścian (tynk, glazura itp.).

WSZYSTKIE WYMIARY podane są z wykończeniem (tynk, glazura itp.).

INWESTOR:

**PB STOLMAR**

SUCHODOLSKI, SUŁOWSKI  
SPÓŁKA JAWNA  
ŚWIDRY 2E,  
21-400 ŁUKÓW

tel. 502 050 070

biuro@stolmarsc.pl  
www.mieszkaniazabki.pl